

**Uchwała Nr XXXII. .2021**  
**Rady Miejskiej w Koźminie Wielkopolskim**  
**z dnia 31 sierpnia 2021 r.**

**w sprawie przystąpienia do scalenia i podziału nieruchomości położonych w Koźminie Wielkopolskim pomiędzy ulicami Łączną, Poznańską, Kopernika i torem kolejowym**

Na podstawie art. 102 ust. 3 ustawy z dnia 21 sierpnia 1997 r. o gospodarce nieruchomościami (Dz. U. z 2021 r. poz. 1990 ze zm.) oraz art. 18 ust. 2 pkt 15 ustawy z dnia 8 marca 1990 r. o samorządzie gminnym (Dz. U. z 2021 r. poz. 1372) Rada Miejska w Koźminie Wielkopolskim uchwala, co następuje:

§ 1.

1. Przystępuje się do scalenia i podziału nieruchomości położonych w Koźminie Wielkopolskim oznaczonych w ewidencji gruntów jako: działki nr 442, 443 , 444, 445/2, 446/2, 447/2, 449/2 o ogólnej powierzchni około 9,7411 ha
2. Zewnętrzne granice nieruchomości objęte scaleniem i podziałem oznaczone są na mapie stanowiącej załącznik nr 1 do niniejszej uchwały.
3. Wrys z planu miejscowego zagospodarowania przestrzennego stanowi załącznik nr 2 do niniejszej uchwały.

§ 2.

Traci moc uchwała Rady Miejskiej w Koźminie Wielkopolskim Nr XXXII/217/2017 z dnia 20 czerwca 2017 r. w sprawie przystąpienia do scalenia i podziału nieruchomości położonych w Koźminie Wielkopolskim pomiędzy ulicami Łączną, Poznańską, Kopernika i torem kolejowym.

§ 3.

Wykonanie uchwały powierza się Burmistrzowi Miasta i Gminy Koźmin Wielkopolski.

§ 4.

Uchwała wchodzi w życie z dniem podjęcia.

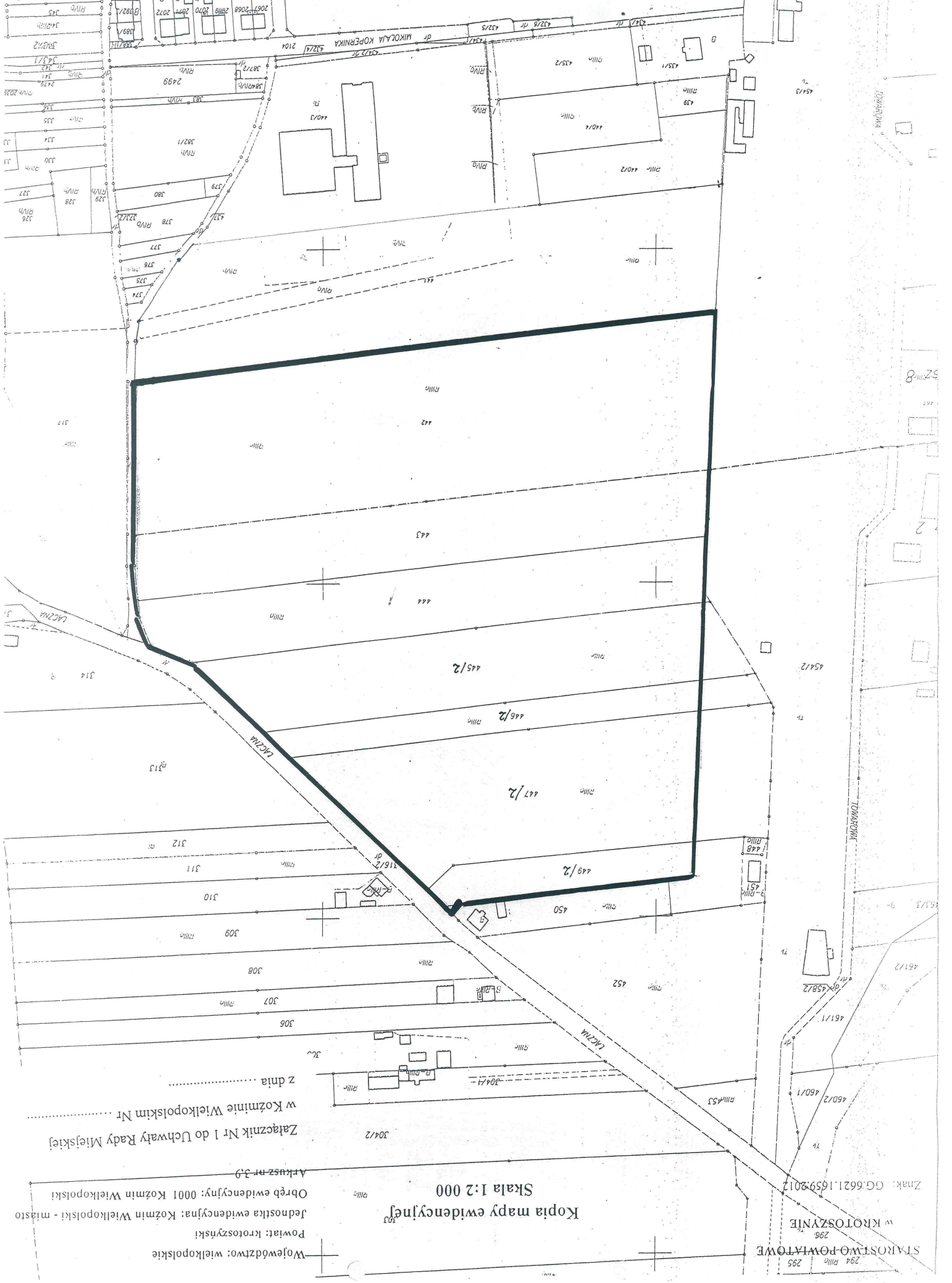
## UZASADNIENIE

Rada Miejska 23 czerwca 2021 r. podjęła uchwałę nr XXXI.218.2021 o przeznaczeniu do sprzedaży działek 441/1 i 441/3. W związku z tym modyfikacji uległ obszar scalenia i podziału nieruchomości objętych uchwałą nr XXXII/217/2017 z dnia 20 czerwca 2017 r. Ponownym scaleniem i podziałem objęte zostaną działki o numerach: 442, 443, 444 i 445/2, 446/2, 447/2, 449/2 o powierzchni ogólnej 9,7411 ha. Zgodnie z obowiązującymi przepisami gmina będzie zobowiązana do wybudowania niezbędnych urządzeń infrastruktury technicznej na gruntach objętych uchwałą o scaleniu i podziale nieruchomości.

Burmistrz Miasta i Gminy Koźmin Wielkopolski wnosi o podjęcie uchwały w proponowanym brzmieniu.

Arkusz 13

Reprodukowanie, rozpowszechnianie i rozpraszanie  
niniejszego dokumentu wymaga zezwolenia o którym  
mowa w art. 18 ustawy z dnia 17 maja 1989 r. - Prawo



Województwo: wielkopolskie  
Powiat: krotoszyński  
Jednostka ewidencyjna: Kozmin Wielkopolski - miasto  
Obręb ewidencyjny: 0001 Kozmin Wielkopolski  
Arkusz nr 3-9  
Załącznik Nr 1 do Uchwały Rady Miejskiej  
w Kozminie Wielkopolskim Nr .....  
z dnia .....

Kopia mapy ewidencyjnej  
Skala 1:2 000

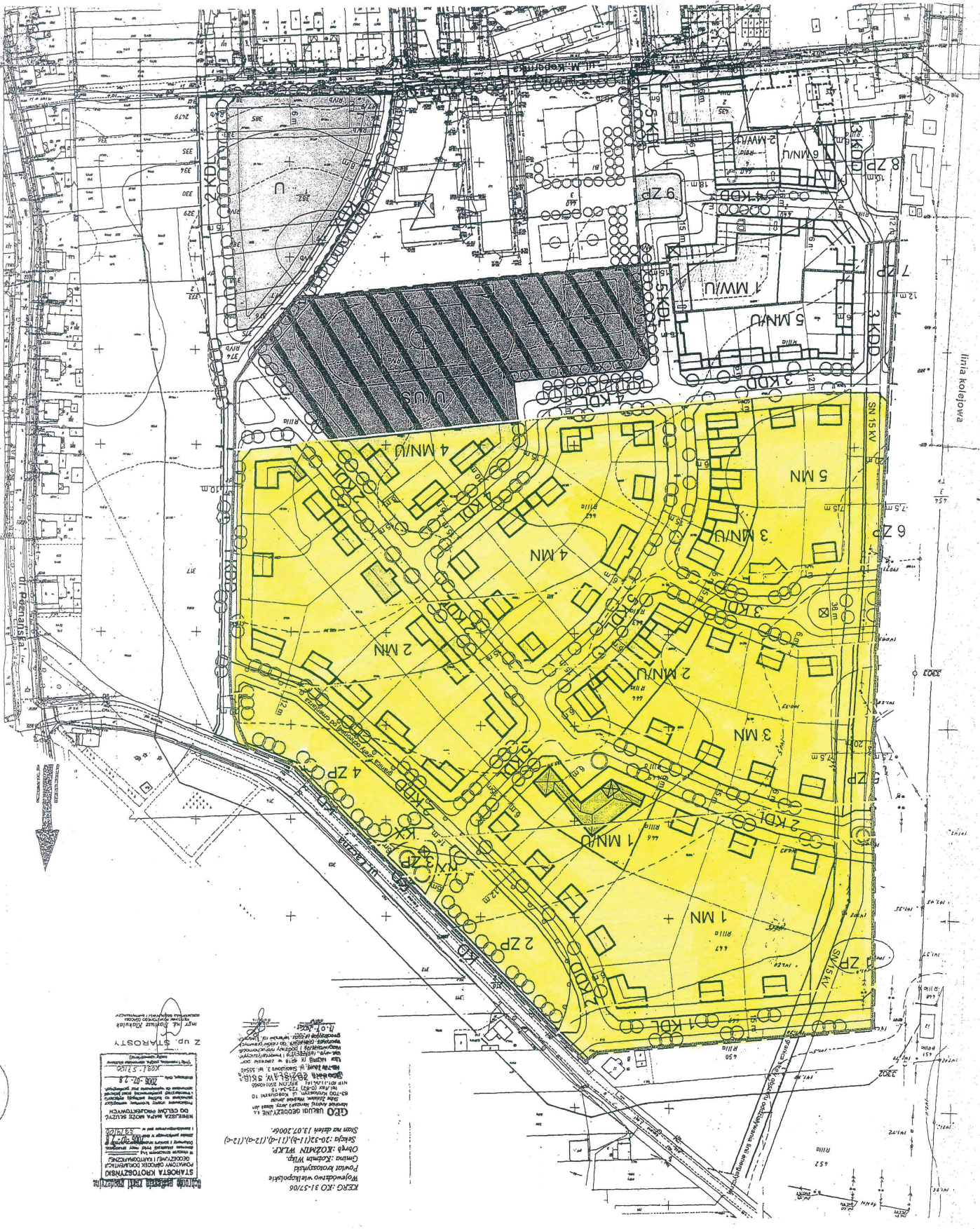
Znak: GG.6621.659.2012

STAROSTWO POWIATOWE  
w KROTOSZYŃCIE  
294 295 296

MIEJSOWY PLAN PRZESTRZENNEGO W KOZMINIE WLP. DL. TERENU POŁOŻONEGO Pomiędzy ulicami ŁĄCZNA, POZNAŃSKA, KOPERNIKA I TOREM KOLEJOWYMI



Załącznik Nr 2 do Uchwały Rady Miejskiej w Kozminie Wielkopolskim Nr ..... z dnia .....



KERG: KO-31-57/06  
 Województwo wielkopolskie  
 Powiat kozimiński  
 Gmina: Kozłmin Wlkp.  
 Oznaczenie: 20-23/1-08/11-D/(12-a)/(12-c)  
 Data: 20-23/1-08/11-D/(12-a)/(12-c)  
 Smer: 12-11-2006

GEU UJĘCIE GOSPODARSTWA  
 Plan zagospodarowania przestrzennego i urbanistycznego  
 1. Nazwa i adres inwestora:  
 2. Nazwa i adres wykonawcy:  
 3. Nazwa i adres odbiorcy:  
 4. Nazwa i adres nadzorca:  
 5. Nazwa i adres architekta:  
 6. Nazwa i adres geodety:  
 7. Nazwa i adres geologicznej komisji:  
 8. Nazwa i adres hydrologicznej komisji:  
 9. Nazwa i adres sanitarnej komisji:  
 10. Nazwa i adres inżynierskiej komisji:  
 11. Nazwa i adres inżynierskiej komisji:  
 12. Nazwa i adres inżynierskiej komisji:  
 13. Nazwa i adres inżynierskiej komisji:  
 14. Nazwa i adres inżynierskiej komisji:  
 15. Nazwa i adres inżynierskiej komisji:  
 16. Nazwa i adres inżynierskiej komisji:  
 17. Nazwa i adres inżynierskiej komisji:  
 18. Nazwa i adres inżynierskiej komisji:  
 19. Nazwa i adres inżynierskiej komisji:  
 20. Nazwa i adres inżynierskiej komisji:  
 21. Nazwa i adres inżynierskiej komisji:  
 22. Nazwa i adres inżynierskiej komisji:  
 23. Nazwa i adres inżynierskiej komisji:  
 24. Nazwa i adres inżynierskiej komisji:  
 25. Nazwa i adres inżynierskiej komisji:  
 26. Nazwa i adres inżynierskiej komisji:  
 27. Nazwa i adres inżynierskiej komisji:  
 28. Nazwa i adres inżynierskiej komisji:  
 29. Nazwa i adres inżynierskiej komisji:  
 30. Nazwa i adres inżynierskiej komisji:  
 31. Nazwa i adres inżynierskiej komisji:  
 32. Nazwa i adres inżynierskiej komisji:  
 33. Nazwa i adres inżynierskiej komisji:  
 34. Nazwa i adres inżynierskiej komisji:  
 35. Nazwa i adres inżynierskiej komisji:  
 36. Nazwa i adres inżynierskiej komisji:  
 37. Nazwa i adres inżynierskiej komisji:  
 38. Nazwa i adres inżynierskiej komisji:  
 39. Nazwa i adres inżynierskiej komisji:  
 40. Nazwa i adres inżynierskiej komisji:  
 41. Nazwa i adres inżynierskiej komisji:  
 42. Nazwa i adres inżynierskiej komisji:  
 43. Nazwa i adres inżynierskiej komisji:  
 44. Nazwa i adres inżynierskiej komisji:  
 45. Nazwa i adres inżynierskiej komisji:  
 46. Nazwa i adres inżynierskiej komisji:  
 47. Nazwa i adres inżynierskiej komisji:  
 48. Nazwa i adres inżynierskiej komisji:  
 49. Nazwa i adres inżynierskiej komisji:  
 50. Nazwa i adres inżynierskiej komisji: